



BudMex 2

INWESTOR:

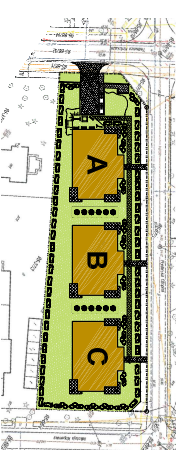
BUD - MEX II Sp. z o.o.

+48 22 290 22 65 / budmex2@budmex2.pl
ul. Koscielna 6/2, 05-400 Otwock

ZESPÓŁ 3 BUDYNKÓW

MIESZKALNYCH WIELORODZINNYCH
Z GARAŻEM PODZIEMNYM

Otwock, ulica Chopina

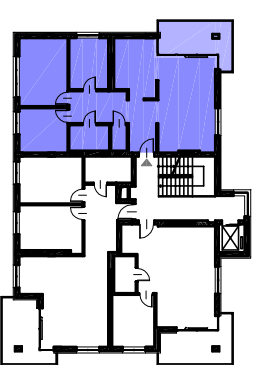


ZESTAWIENIE POWIERZCHNI:

0.1 POKÓJ	23,13m ²
0.2 KUCHNIA	10,53m ²
0.3 KORYTARZ	14,49m ²
0.4 TOAILETA	1,70m ²
0.5 GARDEROBA	8,51m ²
0.6 POKÓJ	14,17m ²
0.7 ŁAZIENKA	4,36m ²
0.8 POKÓJ	9,26m ²
POWIERZCHNIA LOKALU:	86,15m²

BALKON.....10,50m²

LOKALIZACJA LOKALU W BUDYNKU:



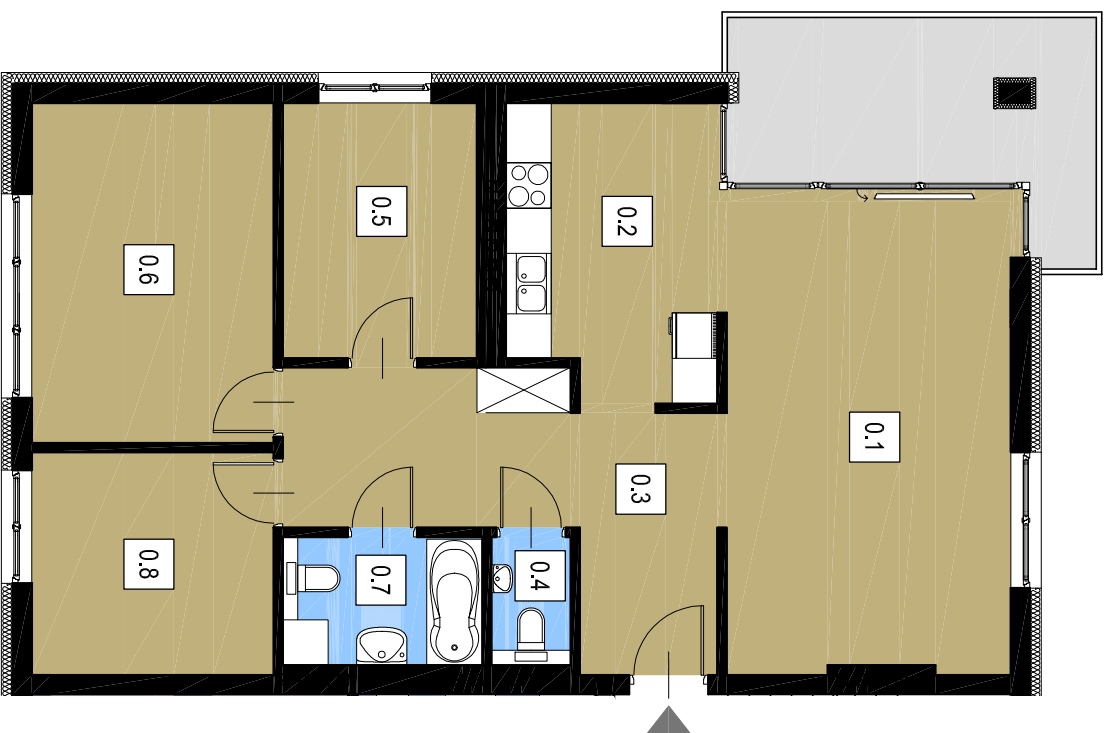
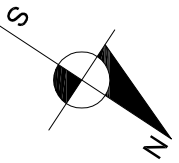
BUDYNEK B

Otwock, ul. Chopina 9A

1 PIĘTRO

LOKAL B7

KARTA LOKALU



SKALA 1:100

WYKONANO ZGODNIE Z ROZPORZĄDZENIEM MINISTRA TRANSPORTU, BUDOWNICTWA I GOSPODARKI MORSKIEJ W SPRAWIE SZCZEGÓŁOWEGO ZAKRESU I FORMY PROJEKTU BUDOWLANEGO Z DNIA 11 WRZEŚNIA 2020 r. ORAZ ZGODNIE Z PN-ISO 9836:2022-07