



# BudMex 2

INWESTOR:

**BUD - MEX II Sp. z o.o.**

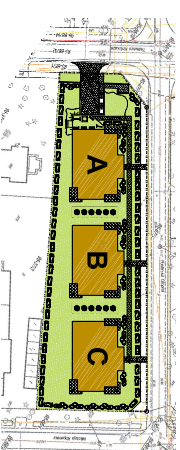
+48 22 290 22 65 / budmex2@budmex2.pl

ul. Koscielna 6/2, 05-400 Otwock

ZESPÓŁ 3 BUDYNKÓW

MIESZKALNYCH WIELORODZINNYCH  
Z GARAŻEM PODZIEMNYM

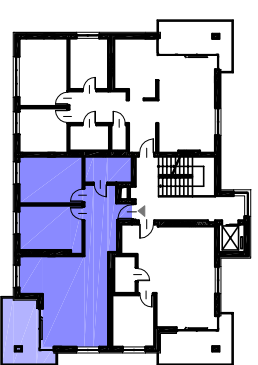
Otwock, ulica Chopina



#### ZESTAWIENIE POWIERZCHNI:

|                             |                           |
|-----------------------------|---------------------------|
| 0.1 POKÓJ / ANEKS KUCHENNY  | 30,03m <sup>2</sup>       |
| 0.2 POKÓJ                   | 12,42m <sup>2</sup>       |
| 0.3 POKÓJ                   | 12,77m <sup>2</sup>       |
| 0.4 ŁAZIENKA                | 5,29m <sup>2</sup>        |
| 0.5 KORYTARZ                | 10,57m <sup>2</sup>       |
| <b>POWIERZCHNIA LOKALU:</b> | <b>71,08m<sup>2</sup></b> |
| BALKON                      | 10,50m <sup>2</sup>       |

#### LOKALIZACJA LOKALU W BUDYNKU:

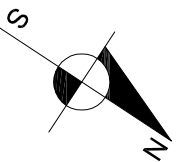
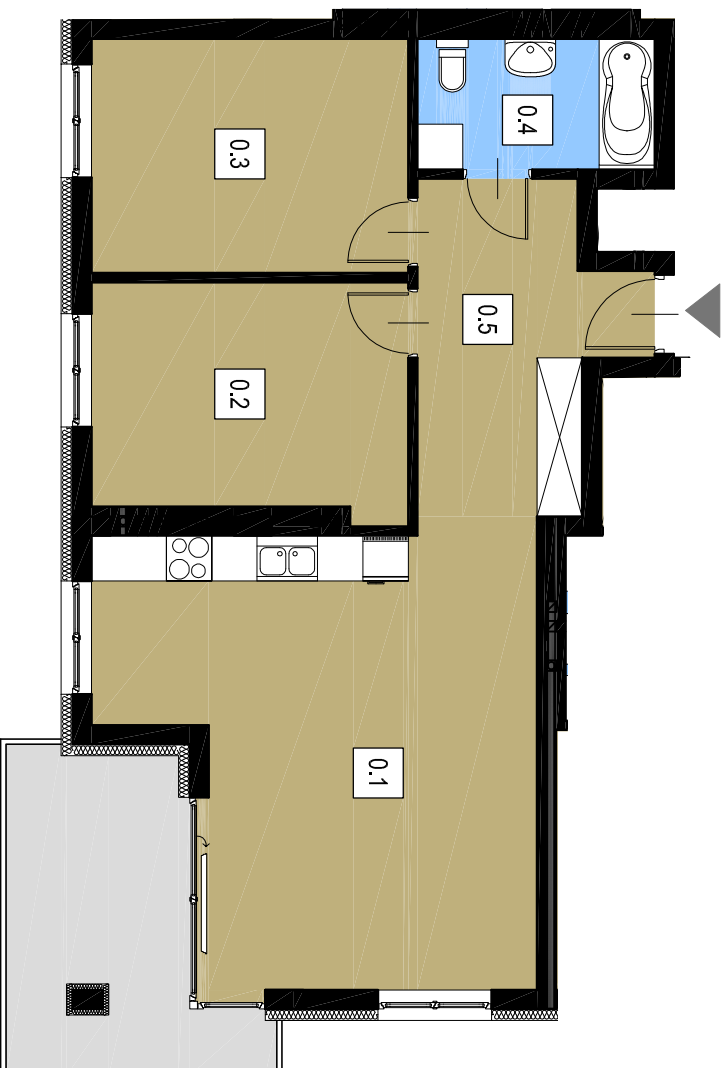


**BUDYNEK B**

Otwock, ul. Chopina 9A

**1 PIĘTRO**

**LOKAL B6**



KARTA LOKALU

SKALA 1:100

WYKONANO ZGODNIE Z ROZPORZĄDZENIEM MINISTRA TRANSPORTU, BUDOWNICTWA I GOSPODARKI MORSKIEJ W SPRAWIE SZCZEGÓŁOWEGO ZAKRESU I FORMY PROJEKTU BUDOWLANEGO Z DNIA 11 WRZEŚNIA 2020 R. ORAZ ZGODNIE Z PN-ISO 9836:2022-07