



BudMex 2

INWESTOR:

BUD - MEX II Sp. z o.o.

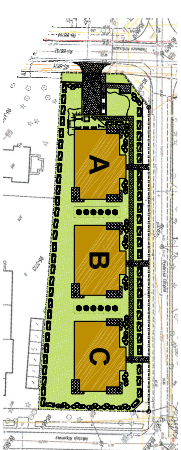
+48 22 290 22 65 / budmex2@budmex2.pl

ul. Koscielna 6/2, 05-400 Otwock

ZESPÓŁ 3 BUDYNKÓW

MIESZKALNYCH WIELORODZINNYCH
Z GARAŻEM PODZIEMNYM

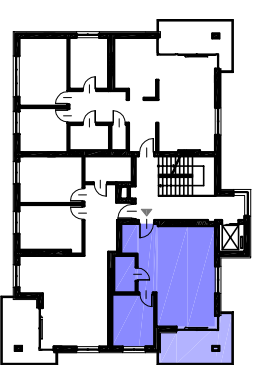
Otwock, ulica Chopina



ZESTAWIENIE POWIERZCHNI:

0.1 POKÓJ / ANEKS KUCHENNY	25,67m ²
0.2 KORYTARZ	7,69m ²
0.3 ŁAZIENKA	3,40m ²
0.4 POKÓJ	9,48m ²
POWIERZCHNIA LOKALU:	46,24m²
BALKON	10,50m ²

LOKALIZACJA LOKALU W BUDYNKU:

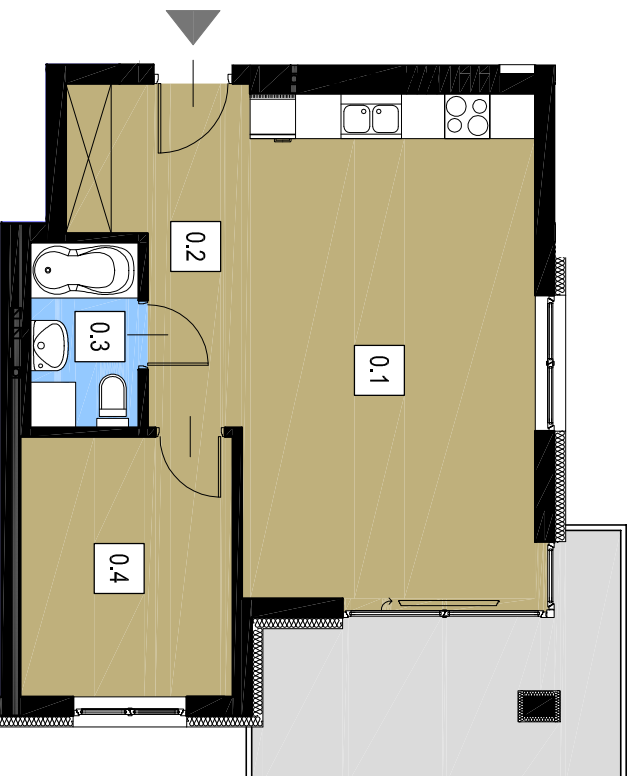
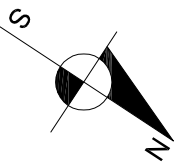


BUDYNEK B

Otwock, ul. Chopina 9A

1 PIĘTRO

LOKAL B5



KARTA LOKALU

SKALA 1:100

WYKONANO ZGODNIE Z ROZPORZĄDZENIEM MINISTRA TRANSPORTU, BUDOWNICTWA I GOSPODARKI MORSKIEJ W SPRAWIE SZCZEGÓŁOWEGO ZAKRESU I FORMY PROJEKTU BUDOWLANEGO Z DNIA 11 WRZEŚNIA 2020 r. ORAZ ZGODNIE Z PN-ISO 9836:2022-07