



# BudMex 2

INWESTOR:

**BUD - MEX II Sp. z o.o.**

+48 22 290 22 65 / budmex2@budmex2.pl  
ul. Koscielna 6/2, 05-400 Otwock

ZESPÓŁ 3 BUDYNKÓW

MIESZKALNYCH WIELORODZINNYCH  
Z GARAŻEM PODZIEMNYM

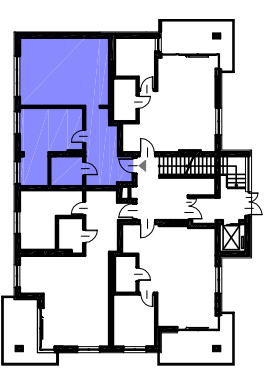
Otwock, ulica Chopina



#### ZESTAWIENIE POWIERZCHNI:

0.1 POKÓJ / ANEKS KUCHENNY .....	26,21m <sup>2</sup>
0.2 KORYTARZ .....	12,13m <sup>2</sup>
0.3 ŁAZIENKA .....	4,20m <sup>2</sup>
0.4 POKÓJ .....	16,08m <sup>2</sup>
<b>POWIERZCHNIA LOKALU: .....</b>	<b>58,62m<sup>2</sup></b>

#### LOKALIZACJA LOKALU W BUDYNKU:

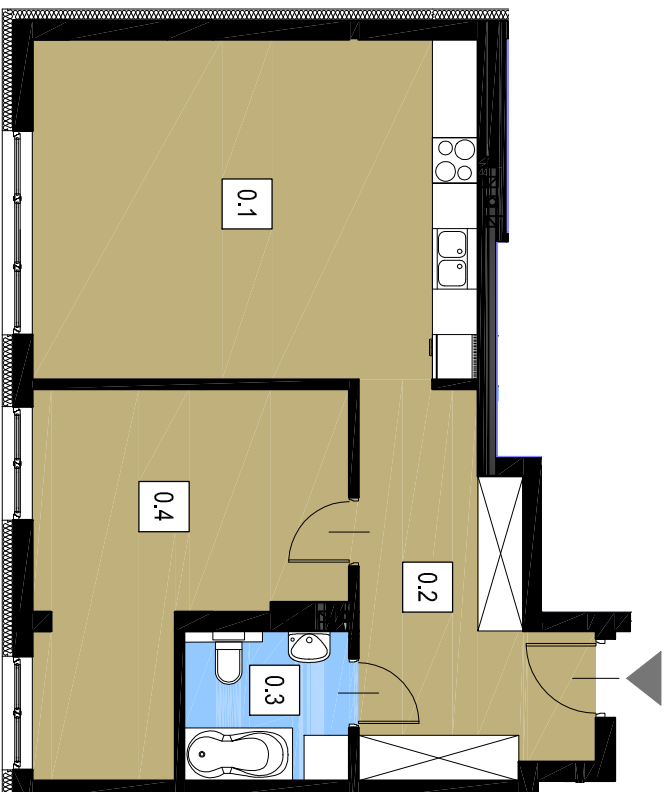
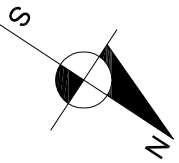


**BUDYNEK A**

Otwock, ul. Chopina 9B

**PARTER**

# LOKAL A3



KARTA LOKALU

SKALA 1:100

WYKONANO ZGODNIE Z ROZPORZĄDZENIEM MINISTRA TRANSPORTU, BUDOWNICTWA I GOSPODARKI MORSKIEJ W SPRAWIE SZCZEGÓLNEGO ZAKRESU I FORMY PROJEKTU BUDOWLANEGO Z DNIA 11 WRZEŚNIA 2020 R. ORAZ ZGODNIE Z PN-ISO 9836:2022-07